

世界遺産「紀伊山地の霊場と参詣道」登録20周年記念



熊野速玉大社

大斎原



特別展

# 聖地巡礼

— 熊野と高野 —



熊野古道 中辺路 牛馬童子像



高野山 町石道



熊野古道 大門坂



丹生都比売神社

令和6年 6月15日 土 → 令和7年 3月9日 日

 和歌山県立博物館

第1期  
那智山・那智瀧の神仏

— 熊野那智大社と青岸渡寺 —

会期：6月15日(土)～7月21日(日)

※常設展「きのくにの歩み」は開催

熊野三山のうち、現在もなお唯一神  
仏習合の景観を今に留めている那  
智山（熊野那智大社と青岸渡  
寺）。そして、その信仰の象徴・源泉  
とも見られる那智瀧。熊野那智山  
に顕れた神仏、そこで執り行われる  
祭礼、信仰を広めた御師の活動な  
どを通じて、熊野信仰の成り立ち  
と広がりについて展示します。



和歌山県指定文化財 熊野那智参詣曼荼羅(熊野那智大社蔵)



和歌山県指定文化財 熊野本地仏曼荼羅(青岸渡寺蔵)



那智瀧

和歌山県指定文化財  
熊野十二所権現古神像(熊野那智大社蔵)



重要文化財 観音菩薩立像(青岸渡寺蔵)



◆博物館講座

6/23(日) 関根俊一(当館館長)「那智経塚の遺宝」  
7/6(土) 藤森寛志(県教育委員会文化遺産課主任)  
「那智田楽へのいざない」

※いずれも午後1:30～3:00

近代美術館(博物館となり)2階ホール

◆入館料: 一般520円(420円)、学生310円(250円)

※( )は20名以上の団体料金

第II期

# 神仏・祖師の住まう山

## ―高野山上・山麓の宗教文化―

会期.. 8月3日(土)～9月29日(日)

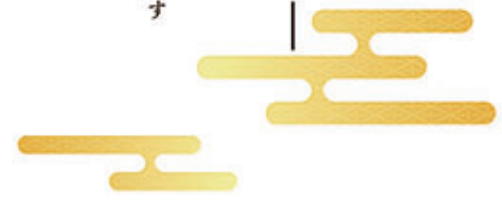
※常設展「さのくにの歩み」は開催

※前期(8/3～8/25)と後期(8/31～9/29)で大幅な展示替えを行います

※8/26～8/30は企画展示室展示替えのため、特別展はご覧いただけません



高野山上



高野山は真言密教の聖地であり、祖師・弘法大師空海が祀られるとともに、地主神丹生明神も祀られ、神仏が共存する山として位置しています。聖地・高野山の複雑で豊饒な信仰と宗教文化を紹介し、あわせて高野山の影響なども受けながら育まれた、高野山麓に広がる豊かな宗教文化もあわせて取り上げます。



和歌山県指定文化財  
阿弥陀如来坐像(高加区蔵)



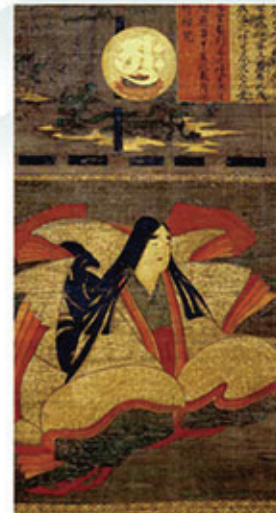
和歌山県指定文化財  
女神坐像(龍谷寺蔵)



重要文化財 大日如来坐像  
(旧勸学院本尊)(金剛峯寺蔵)



紀美野町指定文化財 弘法大師像(遍照寺大師講蔵)



重要文化財 丹生明神像・狩場明神像(金剛峯寺蔵)

### ◆博物館講座

8/4(日) 竹中康彦(当館学芸員)「古代紀伊国の信仰と高野山の開創」

9/7(土) 前田正明(当館学芸員)「木食伝其と高野山」

※いずれも午後1:30～3:00 近代美術館(博物館となり)2階ホール

◆入館料:一般520円(420円)、学生310円(250円) ※( )は20名以上の団体料金

### 第Ⅲ期

## 人・道・祈り — 紀伊路・伊勢路・大辺路をゆく —

会期：令和6年10月12日(土)～11月24日(日)

聖地・熊野へ至る道沿いにも様々な霊地・霊場があり、参詣者はそれらの寺社にも立ち寄りながら旅をしました。熊野参詣も西国三十三所観音巡礼や伊勢参詣などとも重なり合いながら、その歴史や文化が育まれてきました。紀伊路・大辺路・伊勢路など沿道の文化財とともに、紀伊半島を舞台に複雑に交錯する信仰と参詣の文化を紹介いたします。

◆入館料：一般1,000円(800円)、学生800円(600円)

※( )は20名以上の団体料金

※常設展「きのくにの歩み」は行っていません



重要文化財 長沢蘆雪筆 群猿図(草堂寺蔵)



重要文化財 道成寺龍起下巻(道成寺蔵)

### 第Ⅳ期

## 熊野信仰の美と荘厳 — 熊野速玉大社の神像と古神宝 —

会期：令和6年12月7日(土)～令和7年1月19日(日)

聖地・熊野に祀られる荘厳な神々。また熊野の神々に対する信仰によって奉納された宝物の数々。これらは熊野への篤い信仰を象徴的に物語ります。熊野速玉大社が誇る神像と古神宝を中心に、熊野信仰のなかで生み出された荘厳かつ美しい宝物類の数々を展示します。

◆入館料：一般520円(420円)、学生310円(250円)

※( )は20名以上の団体料金

※常設展「きのくにの歩み」は開催



国宝 古神宝類のうち桐唐草蒔絵手箱(熊野速玉大社蔵)



国宝 熊野速玉大神坐像(熊野速玉大社蔵)

### 第Ⅴ期

## 蘇りの地・熊野 — 熊野本宮大社・湯峯と熊野川 —

会期：令和7年2月1日(土)～3月9日(日)

熊野三山の一つ熊野本宮大社は、もとは熊野川の中洲に鎮座しており、雄大な河川による恵みと猛威の歴史とともに歩んできました。熊野本宮大社の歴史と名宝を、山岳修験の「擬死再生」「蘇り」という視点で取り上げます。あわせて湯峯地区や熊野川に関わる文化財についても紹介します。

◆入館料：一般520円(420円)、学生310円(250円)

※( )は20名以上の団体料金

※常設展「きのくにの歩み」は開催



不動明王坐像および二童子像(東光寺蔵)



和歌山県指定文化財 熊野本地仏曼荼羅(熊野本宮大社蔵)



◆JR和歌山駅・南海和歌山駅から5分(バス)下車、徒歩2分  
◆和歌山ICから車で約20分 ◆和歌山港から車で約7分

**和歌山県立博物館**  
https://hakubutu.wakayama.jp  
〒640-8137 和歌山市吹上1-4-14 TEL.073-436-8670 FAX.073-436-0643  
WAKAYAMA PREFECTURAL MUSEUM  
— 和歌山城・南側 —

〒640-8137 和歌山市吹上1-4-14

TEL：073-436-8670

FAX：073-436-6643

【休館日】

・月曜日(ただし祝日の場合は、その翌平日)

・年末年始

・臨時休館日(展示替え期間など)

※休館日等の詳細は、HP、年間カレンダーでご確認ください。

【駐車場】

県庁前交差点に進入路があります。

一般車90台収容(高さ制限2.6m)

・有料

博物館展示室入場者の場合…始めの2時間が無料、以後30分ごとに100円追加、1日最大700円。

駐車場のみ利用の場合…始めの1時間が300円、以後30分ごとに100円追加、1日最大1200円。

(博物館入場者の方は、受付にて駐車券をご提示ください。割引券をお渡しいたします。)

バスを駐車するスペースもあります。バスの駐車を予定されている場合は事前に博物館にご連絡下さい。

【開館時間】

午前9時30分～午後5時

(入館は閉館の30分前まで)

【特別展】 聖地巡礼 — 熊野と高野 —

■ 第Ⅰ期・第Ⅱ期・第Ⅳ期・第Ⅴ期

一般/520円(420円)・大学生/310円(250円)

■ 第Ⅲ期 一般/1,000円(800円)・大学生/800円(600円)

※( )内は20名以上の団体料金。

高校生以下・65歳以上・障害者手帳をお持ちの方、県内に在学中の外国人留学生は無料。

※特別展「聖地巡礼」は、2回目以降の入館については割引があります。