

世界遺産「紀伊山地の霊場と参詣道」登録20周年記念



三重県指定文化財 薬師如来坐像 (真巖寺蔵) 【Ⅲ期】



特別展

聖地巡礼

— 熊野と高野 —

第Ⅲ期、第Ⅴ期



重要文化財 熊野権現影向図 (檀王法林寺蔵) 【Ⅲ期】



熊野古道 中辺路 牛馬童子像



重要文化財 十一面観音菩薩立像 (円満寺蔵) 【Ⅲ期】



重要文化財 道成寺縁起 下巻 (道成寺蔵) 【Ⅲ期】



重要文化財 群猿図屏風 右隻 長沢蘆雪筆 (草堂寺蔵) 【Ⅲ期】

令和6年10月12日 土 → 令和7年3月9日 日

 和歌山県立博物館

第Ⅲ期
人・道・祈り

紀伊路・伊勢路・大辺路をゆく

会期：令和6年10月12日(土)～11月24日(日)

※常設展「さのくにの歩み」は行っていません。

※一部の作品は、会期中に展示替えをおこないます。

熊野古道沿いの名宝がズラリ 博物館で熊野古道をゆく！

聖地・熊野へ至る道沿いにも様々な霊地・霊場があり、参詣者はそれらの寺社に立ち寄りながら旅をしました。熊野参詣は西国三十三所観音巡礼や伊勢参詣などとも重なり合いながら、その歴史や文化が育まれてきました。この展示では、紀伊路・大辺路・伊勢路といった熊野古道の沿道の寺社などに残る文化財を紹介します。あわせて、熊野へもお参りした

伊勢や西国三十三所霊場などをめぐる巡礼者たちの様相も取り上げ、紀伊半島を舞台に複雑に交錯する信仰と参詣の文化を紹介いたします。



和歌山県指定文化財 熊野那智参詣曼荼羅 (閻羅神社蔵)



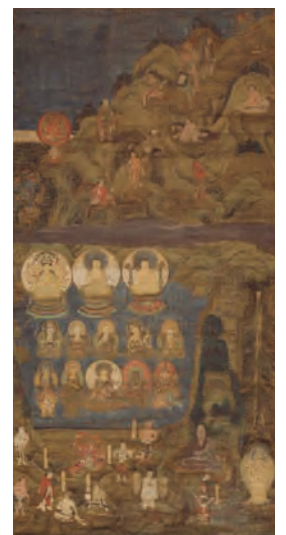
世界遺産「紀伊山地の霊場と参詣道」



重要美術品 當麻曼荼羅 (得生寺蔵)



重要文化財 法燈国師像
一山一寧贊 (興国寺蔵)



重要文化財 熊野本地仏曼荼羅
(聖護院蔵)

◆記念講演会 10/12(土) 午後1:30～3:00

塚本明氏(三重大学教授)「江戸時代の熊野街道と貧しき旅人たち
—伊勢路沿いの古文書史料から—」

会場：県立近代美術館(博物館となり)2階ホール

◆博物館講座

10/27(日) 袴田舞(当館学芸員)「長沢蘆雪と紀南の寺院」

11/9(土) 佐藤顕(当館学芸員)「江戸時代の熊野参詣と紀伊路」

※各回ともに午後1:30～3:00

会場：県立近代美術館(博物館となり)2階ホール

そのほかミュージアムトーク(展示解説)なども随時開催中!

詳しくはHP(<https://hakubutu.wakayama.jp/>)をご覧ください

◆関連イベント 11/3(日)「聖地 熊野と「石」の文化史」

(主催：紀伊考古学研究会 協力：和歌山県立博物館)

会場：県立近代美術館2階ホール、午後1:15～4:45(開場 午後0:30)

◆入館料：一般1000円(800円)、学生800円(600円)

※()は20名以上の団体料金

第IV期
熊野信仰の美と荘厳

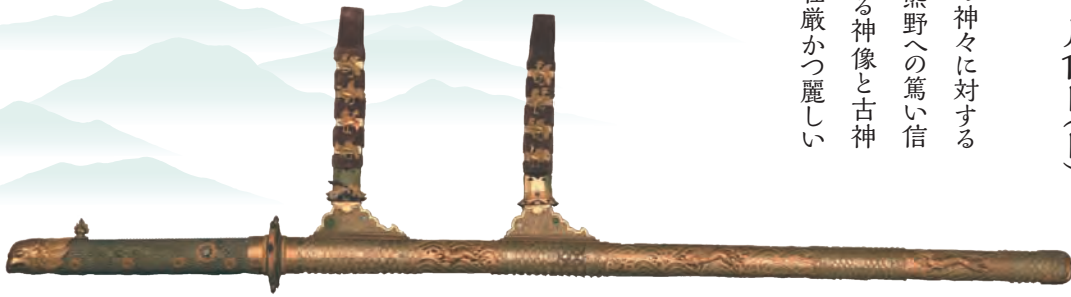
熊野速玉大社の神像と古神宝

会期：令和6年12月7日(土)～令和7年1月19日(日)
※常設展「さのくにの歩み」は開催

聖地・熊野に祀られる荘厳な神々。また熊野の神々に対する信仰によって奉納された宝物の数々。これらは熊野への篤い信仰を象徴的に物語ります。熊野速玉大社が誇る神像と古神宝を中心に、熊野信仰のなかで生み出された荘厳かつ美しい宝物類の数々を展示します。



熊野速玉大社 社殿



国宝 古神宝類のうち 金銀装鳥頭太刀 (熊野速玉大社蔵)



国宝 古神宝類のうち 桐唐草蒔絵手箱 (熊野速玉大社蔵)



国宝 熊野速玉大神坐像 (熊野速玉大社蔵)



国宝 夫須美大神坐像 (熊野速玉大社蔵)

◆博物館講座

12/14(土) 原田直輝(当館学芸員)「神宝の歴史と熊野速玉大社の古神宝」

1/12(日) 島田和(当館学芸員)「神のすがた—熊野速玉大社御神像—」

※各回ともに午後1:30～3:00 会場：県立博物館2階学習室

◆入館料：一般520円(420円)、学生310円(250円)

※()は20名以上の団体料金

第V期
蘇りの地・熊野

熊野本宮大社・湯峯と熊野川

会期：令和7年2月1日(土)～3月9日(日)

※常設展「きのくにの歩み」は開催

熊野三山の一つ熊野本宮大社は、もとは熊野川の中洲に鎮座しており、雄大な河川による恵みと猛威の歴史とともに歩んできた。熊野本宮大社の歴史と名宝を、山岳修験の「擬死再生」「蘇り」という視点で取り上げます。あわせて湯峯地区や熊野川に関わる文化財についても紹介します。

不動明王および二童子像(東光寺蔵)



大斎原



九里峡図

岩瀬広隆筆
(和歌山県立博物館蔵)



和歌山県指定文化財 神額
(熊野本宮大社蔵)

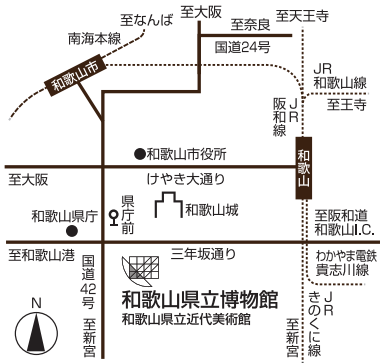


和歌山県指定文化財
熊野本地仏曼荼羅
(熊野本宮大社蔵)

◆博物館講座

- 2/ 8 (土) 丹野拓氏 (和歌山県世界遺産センター調査員)
「本宮周辺の古道と遺跡」
 - 2/23 (日) 蘇理剛志氏 (和歌山県立紀伊風土記の丘学芸員)
「熊野本宮大社の祭りと行事」
- ※各回ともに午後1:30～3:00 会場：県立博物館2階学習室

◆入館料：一般520円(420円)、学生310円(250円)
※()は20名以上の団体料金



◆JR和歌山駅・南海和歌山市駅からバス「県庁前」下車、徒歩2分
◆和歌山ICから車で約20分 ◆和歌山港から車で約7分

和歌山県立博物館
https://hakubutu.wakayama.jp
〒640-8137 和歌山市吹上1-4-14 TEL.073-436-8670 FAX.073-436-6643
WAKAYAMA PREFECTURAL MUSEUM
— 和歌山城・南側 —

〒640-8137 和歌山市吹上1-4-14
TEL：073-436-8670
FAX：073-436-6643

【休館日】

- ・月曜日(ただし祝日の場合は、その翌平日)
 - ・年末年始
 - ・臨時休館日(展示替え期間など)
- ※休館日等の詳細は、HP・年間カレンダーでご確認ください。

【駐車場】

県庁前交差点に進入路があります。
・一般車90台収容(高さ制限2.6m)

・有料

博物館展示室入場者の場合…最初の2時間が無料、以後30分ごとに100円追加、1日最大700円。
駐車場のみ利用の場合…最初の1時間が300円、以後30分ごとに100円追加、1日最大1200円。

(博物館入場者の方は、受付にて駐車券をご提示ください。割引券をお渡しいたします。)

・バスを駐車するスペースもあります。バスの駐車を予定されている場合は事前に博物館にご連絡下さい。

【開館時間】

午前9時30分～午後5時
(入館は閉館の30分前まで)

特別展 聖地巡礼 —熊野と高野—

■第Ⅲ期 一般/1,000円(800円)・大学生/800円(600円)

■第Ⅳ期・第Ⅴ期

一般/520円(420円)・大学生/310円(250円)

※()内は20名以上の団体料金。

高校生以下・65歳以上・障害者手帳をお持ちの方、県内に在学中の外国人留学生は無料。

※特別展「聖地巡礼」は、2回目以降の入館については割引があります。

