



# 和歌山県立博物館

https://hakubutu.wakayama.jp

〒640-8137 和歌山市吹上1-4-14 TEL.073-436-8670 FAX.073-436-6643

WAKAYAMA PREFECTURAL MUSEUM

## 令和7年度の展覧会

常設展

### きのくにの歩み

— 人々の生活と文化 —

4月1日(火)～9月23日(火)祝



三万年にわたるきのくに—和歌山県の歴史を、人々の生活と文化を主題として、七つのコーナーに分けて、時代の順にわかりやすく展示します。なお、特別展「紀伊徳川家の威風」の開催期間中は、常設展示を行っておりません。

◀ 常設展示室内

企画展

### “写(うつす)”

— 紀州のやきものを巡るまなざし —

3月15日(土)～4月20日(日)



やきものの製作において何かを「写す」という営みに焦点をあてて、和歌山ゆかりのやきものを紹介します。各窯のよく知られた主力製品のほか、瑞芝焼の多様な写しや諸窯にみられる清朝陶磁の写しなど、さまざまな製品を展示します。

◀ 南紀男山焼 交趾写草花文花入(館蔵)

特別展

### 仏像のプロフィール

わかやまうまれ、わかやまそだち

4月26日(土)～6月1日(日)



はるか昔からわかやまの人々を見守ってきた仏像が博物館に大集合！長生きの仏像さんたちの、チャームポイントやからだのひみつ、うまれそだちなどを教えてください。それぞれの個性豊かなプロフィールに注目です。

◀ 誕生釈迦仏立像(館蔵)

2025 4

“写(うつす)”						
仏像のプロフィール						
日	月	火	水	木	金	土
		1	2	3	4	5
6	7	8	9	10	11	12
13	14	15	16	17	18	19
20	21	22	23	24	25	26
27	28	29	30			

5

仏像のプロフィール						
きのくにの歩み						
日	月	火	水	木	金	土
				1	2	3
4	5	6	7	8	9	10
11	12	13	14	15	16	17
18	19	20	21	22	23	24
25	26	27	28	29	30	31

6

仏像のプロフィール						
紀伊徳川家の威風						
日	月	火	水	木	金	土
1	2	3	4	5	6	7
8	9	10	11	12	13	14
15	16	17	18	19	20	21
22	23	24	25	26	27	28
29	30					

7

紀伊徳川家の威風						
祇園南海の詩と書						
日	月	火	水	木	金	土
		1	2	3	4	5
6	7	8	9	10	11	12
13	14	15	16	17	18	19
20	21	22	23	24	25	26
27	28	29	30	31		

休館日

<やまおり>

8

くらべてみよう!ふたりの絵						
きのくにの歩み						
日	月	火	水	木	金	土
				1	2	
3	4	5	6	7	8	9
10	11	12	13	14	15	16
17	18	19	20	21	22	23
24	25	26	27	28	29	30
31						

9

くらべてみよう!ふたりの絵						
きのくにの歩み						
日	月	火	水	木	金	土
	1	2	3	4	5	6
7	8	9	10	11	12	13
14	15	16	17	18	19	20
21	22	23	24	25	26	27
28	29	30				

10

紀伊徳川家の威風						
日	月	火	水	木	金	土
		1	2	3	4	
5	6	7	8	9	10	11
12	13	14	15	16	17	18
19	20	21	22	23	24	25
26	27	28	29	30	31	

11

紀伊徳川家の威風						
日	月	火	水	木	金	土
						1
2	3	4	5	6	7	8
9	10	11	12	13	14	15
16	17	18	19	20	21	22
23	24	25	26	27	28	29
30						

休館日

>たにおり<

12

日	月	火	水	木	金	土
	1	2	3	4	5	6
7	8	9	10	11	12	13
14	15	16	17	18	19	20
21	22	23	24	25	26	27
28	29	30	31			

2026 1

日	月	火	水	木	金	土
				1	2	3
4	5	6	7	8	9	10
11	12	13	14	15	16	17
18	19	20	21	22	23	24
25	26	27	28	29	30	31

2

日	月	火	水	木	金	土
1	2	3	4	5	6	7
8	9	10	11	12	13	14
15	16	17	18	19	20	21
22	23	24	25	26	27	28

3

日	月	火	水	木	金	土
1	2	3	4	5	6	7
8	9	10	11	12	13	14
15	16	17	18	19	20	21
22	23	24	25	26	27	28
29	30	31				

休館日 (11月25日から3月31日までエレベーター工事休館)

<やまおり>



<やまおり>

## 2025.4-2026.3 Exhibition Calendar 展覧会カレンダー



和歌山県立博物館

https://hakubutu.wakayama.jp

〒640-8137 和歌山市吹上1-4-14 TEL.073-436-8670 FAX.073-436-6643



企画展

# 祇園南海の詩と書

— 教養・芸術・心情 —

6月14日(土)～7月21日(月)祝



紀州の三大文人画家の一人として知られる祇園南海は、若いころから、むしろ漢詩人として名の通った人で、書にもすぐれた作品を多く残しています。南海の漢詩を通じて、その天才的な才能と教養にせまります。

◀七絶詩書 祇園南海筆(館蔵)

夏休み  
子供向け  
企画展

# くらべてみよう!ふたりの絵

8月2日(土)～9月23日(火)祝



ずっとむかし、江戸時代のわかやまに、とても絵のじょうずなふたりの画家がいました。桑山玉洲くわやまぎしゅうさんと野呂介石のろかいせきさんです。一歳ちがいで、友だちでもありきつとライバルでもあったふたり。絵をみくらべて、好きなところをみつけてみてね。

◀那智壺巒図 野呂介石筆(館蔵)

特別展

# 紀伊徳川家の威風

10月11日(土)～11月24日(月)祝



紀伊徳川家は、江戸時代の和歌山城主で、現在の和歌山県や三重県南部に広がる紀伊藩を治めました。尾張・水戸とともに御三家として将軍家を支え、八代将軍吉宗や一四代将軍家茂を輩出しました。この特別展では、紀伊徳川家の歴史を関連する資料から紹介します。

◀和歌山県指定文化財 六間筋兜 徳川家康所用(紀州東照宮蔵)

内  
楽  
用  
利

開館時間 9:30～17:00(入館券販売は16:30で終了します)  
休館日 月曜日(祝休日の場合は翌平日)、特別展展示替え期間、11月25日～3月31日  
入館料 常設展・企画展 一般 310円(250円)・大学生 190円(150円)  
特別展:仏像のプロフィール 一般 570円(460円)・大学生 340円(280円)  
特別展:紀伊徳川家の威風 一般 910円(750円)・大学生 570円(450円)  
※( )は20名以上の団体料金。高校生以下、65歳以上、障害者手帳をお持ちの方は無料  
公共交通 JR和歌山駅、南海電鉄和歌山市駅からバスで約10分、「県庁前」下車、徒歩2分。  
駐車場 展示室へ入室のかたは2時間まで無料、以後30分ごとに100円。

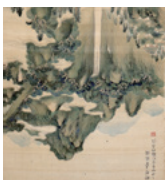


◀和歌山県指定文化財 六間筋兜 徳川家康所用(紀州東照宮蔵)

10月11日(土)～11月24日(月)祝

特別展

# 紀伊徳川家の威風

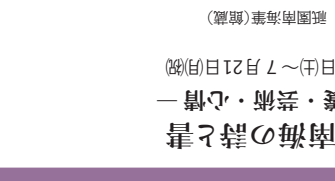


◀那智壺巒図 野呂介石筆(館蔵)

8月2日(土)～9月23日(火)祝

夏休み子供企画展

# くらべてみよう!ふたりの絵

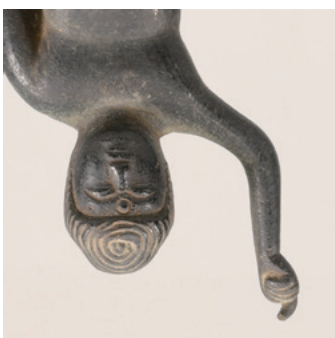


◀七絶詩書 祇園南海筆(館蔵)

6月14日(土)～7月21日(月)祝

企画展

# 祇園南海の詩と書



◀誕生釈迦仏立像(館蔵)

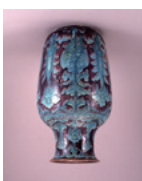
4月26日(土)～6月1日(日)

特別展

# 仏像のプロフィール

わかやまうまれ、わかやまそだち

わかやまうまれ、わかやまそだち



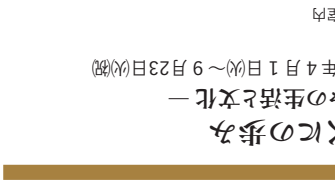
◀南紀男山焼 交趾写草花文人(館蔵)

3月15日(土)～4月20日(日)

企画展

# “写(うつす)”

— 紀州のやきものを巡るまなざし —



令和7年4月1日(火)～9月23日(火)祝

常設展

# きのくにの歩み

— 一人の生活と文化 —

利用案内

開館時間 9:30～17:00(入館券販売は16:30で終了します)  
休館日 月曜日(祝休日の場合は翌平日)、特別展展示替え期間、11月25日～3月31日

入館料 常設展・企画展 一般 310円(250円)・大学生 190円(150円)

特別展:仏像のプロフィール わかやまうまれ、わかやまそだち 一般 570円(460円)・大学生 340円(280円)

特別展:紀伊徳川家の威風 一般 910円(750円)・大学生 570円(450円)

※( )は20名以上の団体料金。高校生以下、65歳以上、障害者手帳をお持ちの方は無料

公共交通 JR和歌山駅、南海電鉄和歌山市駅からバスで約10分、「県庁前」で下車、徒歩2分。

駐車場 展示室へ入室のかたは2時間まで無料、以後30分ごとに100円。